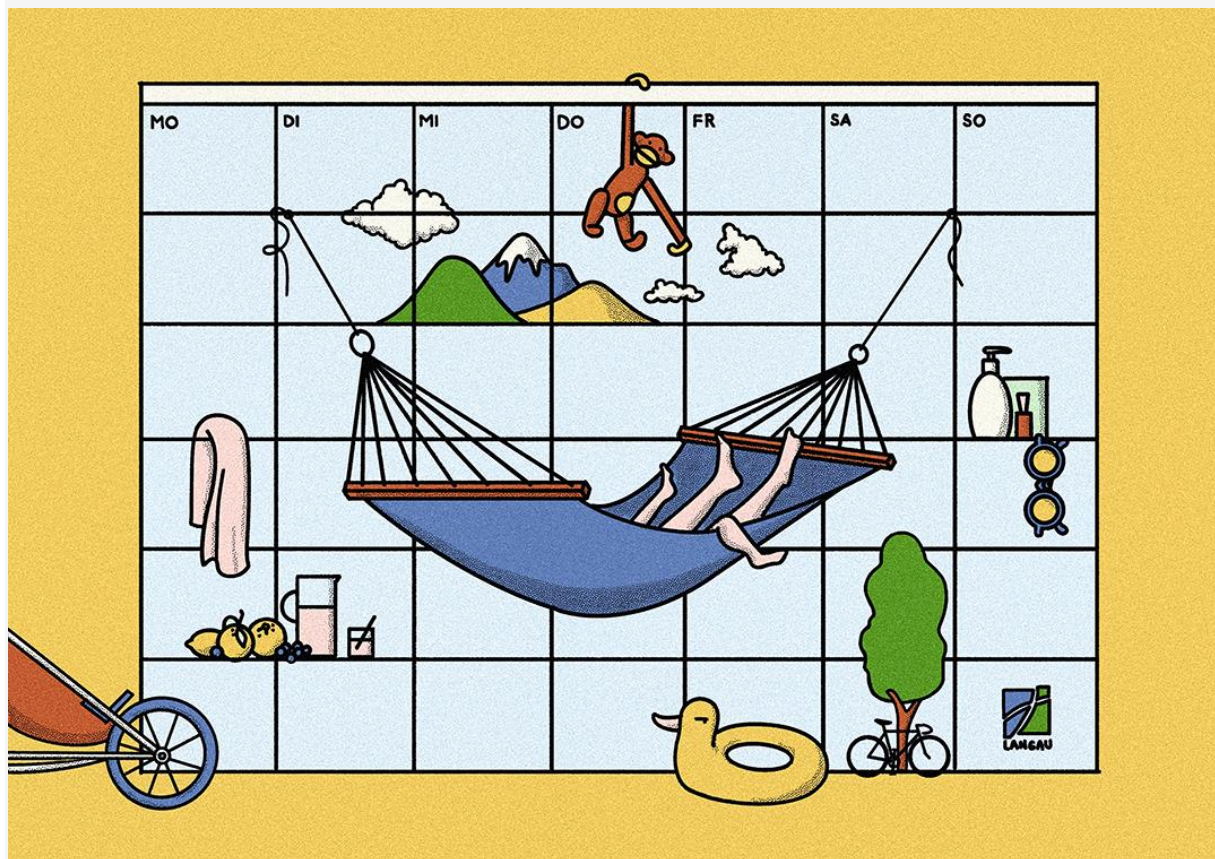


AUSZEIT FÜR ALLEINERZIEHENDE ELTERN VON KINDERN MIT BEHINDERUNG



NIX WIE RAUS HIER!

Datum/Zeit:

03.06.2022 - 10.06.2022 (Pfingsten)

Buchungsnummer: 8001 (22)

RAUS AUS DEM ALLTAG

Sonne im Gesicht. Wind in den Haaren. Wandern. Lesen. Berg- und andere Ausblicke. Ein gedeckter Tisch ohne Einkaufen. Zeit haben: Für sich. Für Neues und Anderes.

Als alleinerziehende Mutter oder Vater von einem Kind mit Behinderung oder chronischer Erkrankung sind Sie eingeladen, diese Tage in der Langau als Möglichkeit zur Erholung, zur Begegnung und zum Austausch mit Anderen zu erleben. Im Vordergrund aber stehen Ihre Wünsche, Themen und Bedürfnisse, die wir gerne im Vorfeld der Veranstaltung durch einen Fragebogen und/oder ein digitales Treffen ermitteln möchten.

Und natürlich werden auch alle Ihre Kinder eine gute Zeit haben. In und um die Langau können sie viel erleben, begleitet von ehrenamtlichen Mitarbeiterinnen und Mitarbeitern. Sie haben aber auch die Möglichkeit, die vertrauten Assistenzen/ Betreuungspersonen Ihrer Kinder von zuhause mitzubringen. (Bitte vermerken Sie dies ggf. in Ihrem Anmeldebogen!).

Zielgruppe:

Alleinerziehende Mütter und Väter von Kindern mit Behinderung/chronischer Erkrankung und alle ihre Kinder

Termin:

Anreise: Freitag, 03.06.2022; ab 15:00 Uhr zum Kaffee

Abreise: Freitag, 10.06.2022; nach dem Mittagessen (ca. 14:00 Uhr)

Veranstaltungsort:

Bildungs- und Erholungsstätte Langau

86989 Steingaden

www.langau.de

Teilnehmerzahl:

mind.: 5 Familien

max.: 10 Familien

Kosten:

Übernachtung mit Vollpension pro Person und Nacht:

Erwachsene: 68,50 €.

Kinder 7-15 Jahre: 49,00 €

Kinder 3-6 Jahre: 35,00 €

Kinder 0-2 Jahre: frei

Für das dritte und jedes weitere Kind einer Familie berechnen wir nur 50% des üblichen Preises.

Für diese Veranstaltung können Sie die **Förderung „Corona-Auszeit für Familien“** des Bundesfamilienministeriums nützen.

Weitere Informationen sowie den Antrag finden Sie hier:

[Maßnahme "Corona-Auszeit für Familien – Familienferienzeiten erleichtern" \(langau.de\)](#)

Für die Begleitung/Betreuung Ihrer Angehörigen mit Behinderung berechnen wir einen Betreuungskostenbeitrag von 93,86 € pro Tag. Dieser wird in der Regel von der Pflegeversicherung übernommen (Verhinderungspflege oder den zusätzlichen Betreuungsleistungen).

Sollte die Finanzierung Ihres Aufenthalts für Sie dennoch schwierig sein, lassen Sie es uns bitte wissen. Ihr Aufenthalt in der Langau sollte daran nicht scheitern!

Unterlagen für die Anmeldung:

Bitte melden Sie sich bis spätestens **1. Mai 2022** zu der Veranstaltung an:

- mit dem ausgefüllten [ANMELDEBOGEN FAMILIENURLAUB](#)
- wenn Sie die „Corona-Auszeit für Familien“ nützen möchten mit dem **FÖRDERANTRAG (+ Nachweise)**

Schicken Sie Ihre vollständig ausgefüllten Unterlagen bitte per Email an:

Bettina Leibfried-Metschl; alleinerziehende@langau.de

Sollten Sie weitere Fragen haben - zur Buchung oder Finanzierung - wenden Sie sich gerne an:

Roberta Leimbach
Veranstaltungsverwaltung
Tel. 08862/9102-42 (vormittags)
Email: veranstaltung@langau.de

Für inhaltliche oder organisatorische Fragen sind Sie hier richtig:
Bettina Leibfried-Metschl
Angebote für Alleinerziehende & Familien von Kindern mit Behinderung
Tel.: 08862-9102-14 oder 0176-54735110
Email: alleinerziehende@langau.de

[Flyer zum Download hier](#)